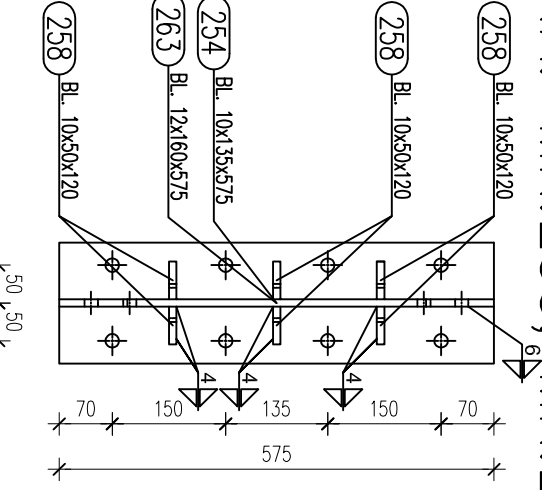
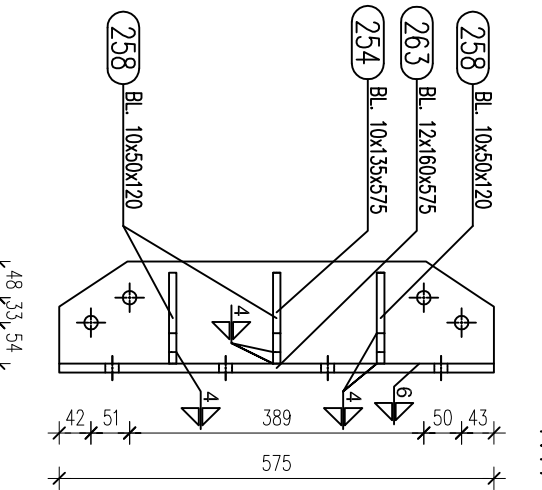
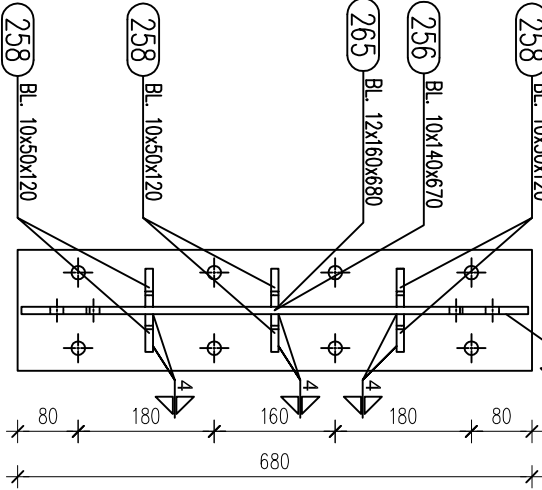
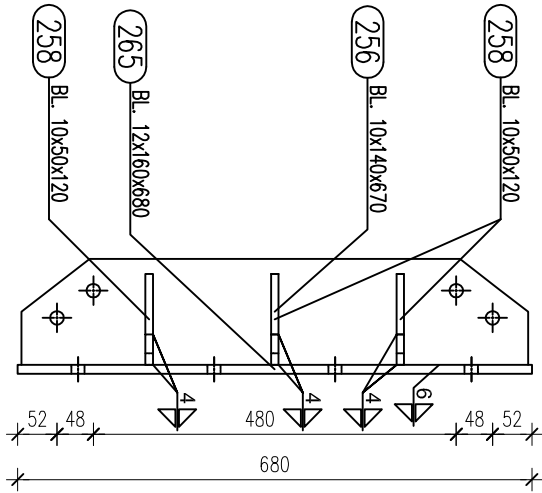


MARKA: MK.255, MK.254, MK.256, MK.257

1:10



Widok z prawej

40, 77

MK.256 Widok z przodu (Sc1:10)

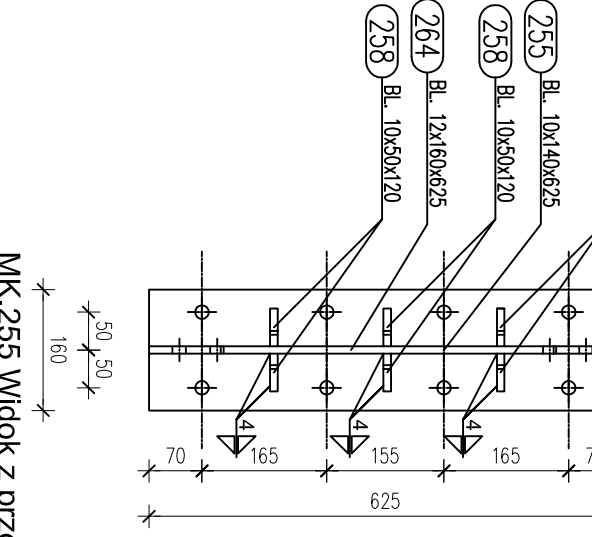
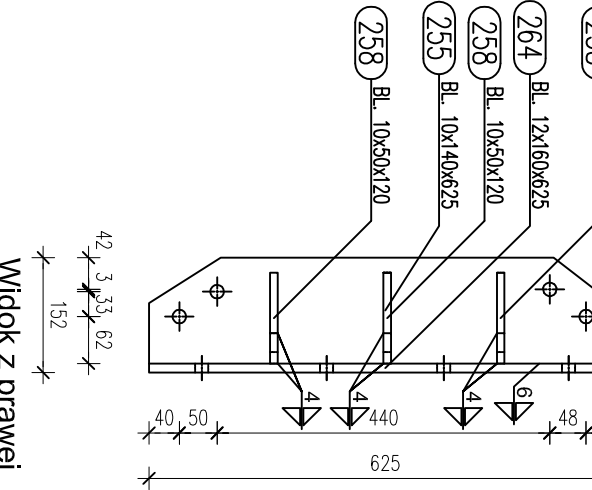
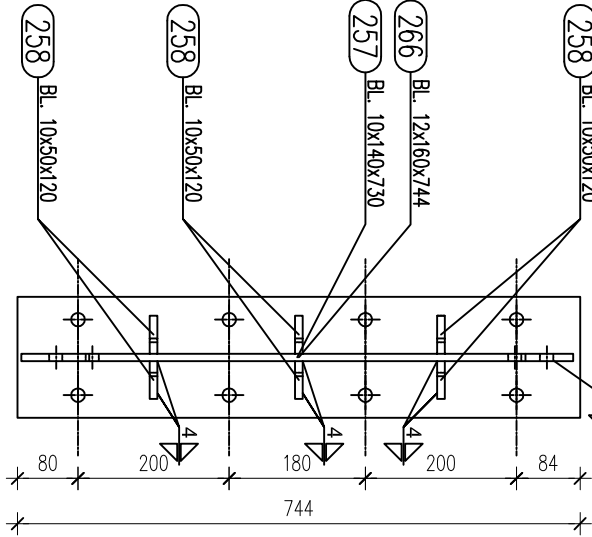
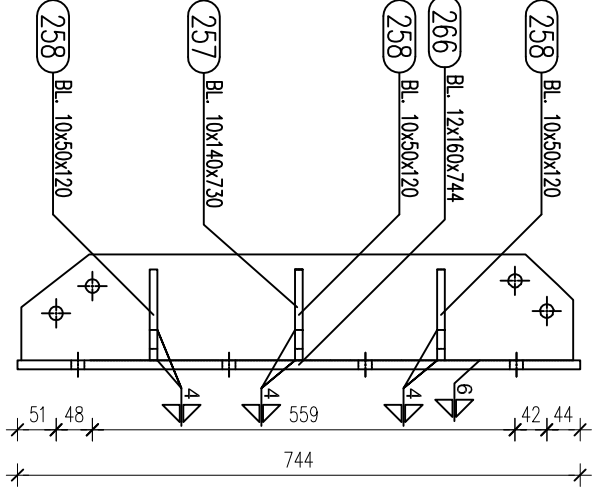
MARKA (2 x)

Widok z prawej

48, 33, 54

MK.254 Widok z przodu (Sc1:10)

MARKA (2 x)



Widok z prawej

MK.255 Widok z przodu (Sc1:10)

MARKA (2 x)

Widok z prawej

36, 74

MK.257 Widok z przodu (Sc1:10)

MARKA (2 x)

SPOINY NIEOPISANE:

- 1) POSZCZEGÓLNE ELEMENTY ŁĄCZYĆ ZE SOBĄ ZA POMOCĄ SPOIN PACHWINOWO –OBWODOWYCH.
- 2) GRUBOŚCI SPOIN "a" STOSOWAĆ W ZALEŻNOŚCI OD RODZAJU ŁĄCZONYCH ELEMENTÓW:
  - RURA Z RURĄ; a= GRUBOŚCI ŚCIANKI CIĘNSZEGO Z ŁĄCZONYCH ELEMENTÓW,
  - BLACHA LUB Kształtownik wałcowany z RURĄ; a= GRUBOŚCI ŚCIANKI RURY LECZ NIE WIĘCEJ NIŻ 0,7 GRUBOŚCI BLACHY LUB Kształtownika,
  - POZOSTAŁE ELEMENTY; a= 0,7 GRUBOŚCI CIĘNSZEGO Z ŁĄCZONYCH ELEMENTÓW W PRZYPADKU SPOIN CZŁOKOWYCH STOSOWAĆ SPOINY O PEŁNYM PRZEKROJU.

<b>"ATM"</b> Krzysztof Mikoszewicz – usługi budowlane ul. Skłodowska 12 lok. 107, 15–399 Białystok tel. 85 742 40 08 wew.20, atmprojekt@interia.pl			
projekt: ZESPÓŁ BUDYNIKÓW DO PRZEPROWADZANIA KONTROLI FITOSANITARNEJ DZIAŁKA NR GEOD. 271/6 W KUŹNICY			
branża: KONSTRUKCJA		data: 12.08.2021	
nr rys.: KS-49	rysunek: MARKA: MK.255, MK.254, MK.256, MK.257	skala: 1:10	
opracował: mgr inż. M. Maliszewski	nr uprawnień: PDL/0008/PWRKb/17	podpis:	
sprawdził: mgr inż. H. Maliszewsko	nr uprawnień: Bf 16/81	podpis:	
współpraca:	nr uprawnień:	podpis:	